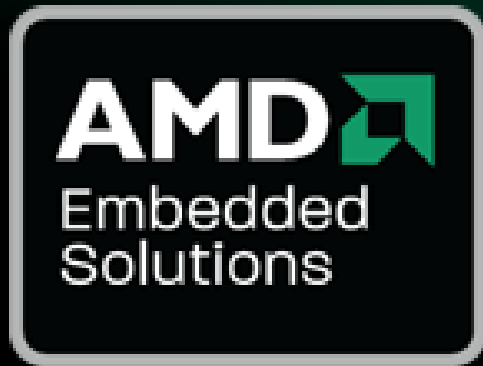


Projeto Sequoia



Características do Projeto Sequoia

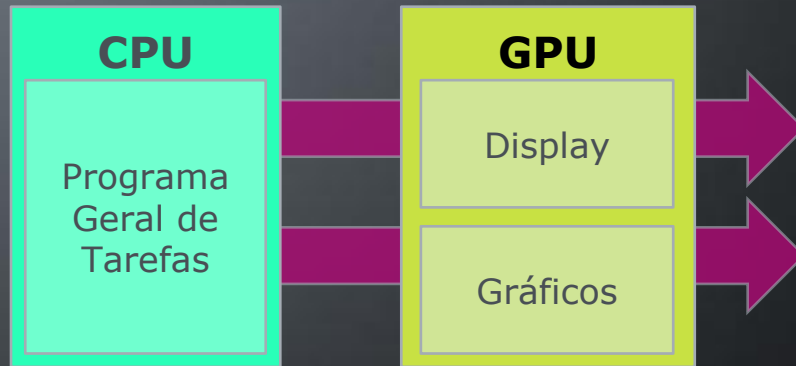
Árvore Sequoia	Projeto Sequoia
Única de sua espécie viva	Único no seu segmento
Pode viver por Milênios	Longo tempo de vida
Atingem mais de 100m de altura	Escalabilidade e atende diversas aplicações
Resistente ao fogo	Confiabilidade
Incrivelmente Forte	Alto Desempenho de sistema e video
Inteligência da Natureza	Baixo Consumo



Introduzindo a nova Família AMD Fusion de APUs Accelerated Processing Units

Processadores AMD Embedded G-Series

Geração anterior CPU e IGP (2010)



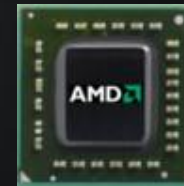
Projetados para:

- > Multitarefa
- > Aplicações do dia-a-dia
- > Processamento de dados em série

Projetados para:

- > Tarefas especializadas (ex: graficos, video)
- > Aplicações visuais mais utilizadas
- > Processamento de dados em paralelo

1st Geração de APU (2011)

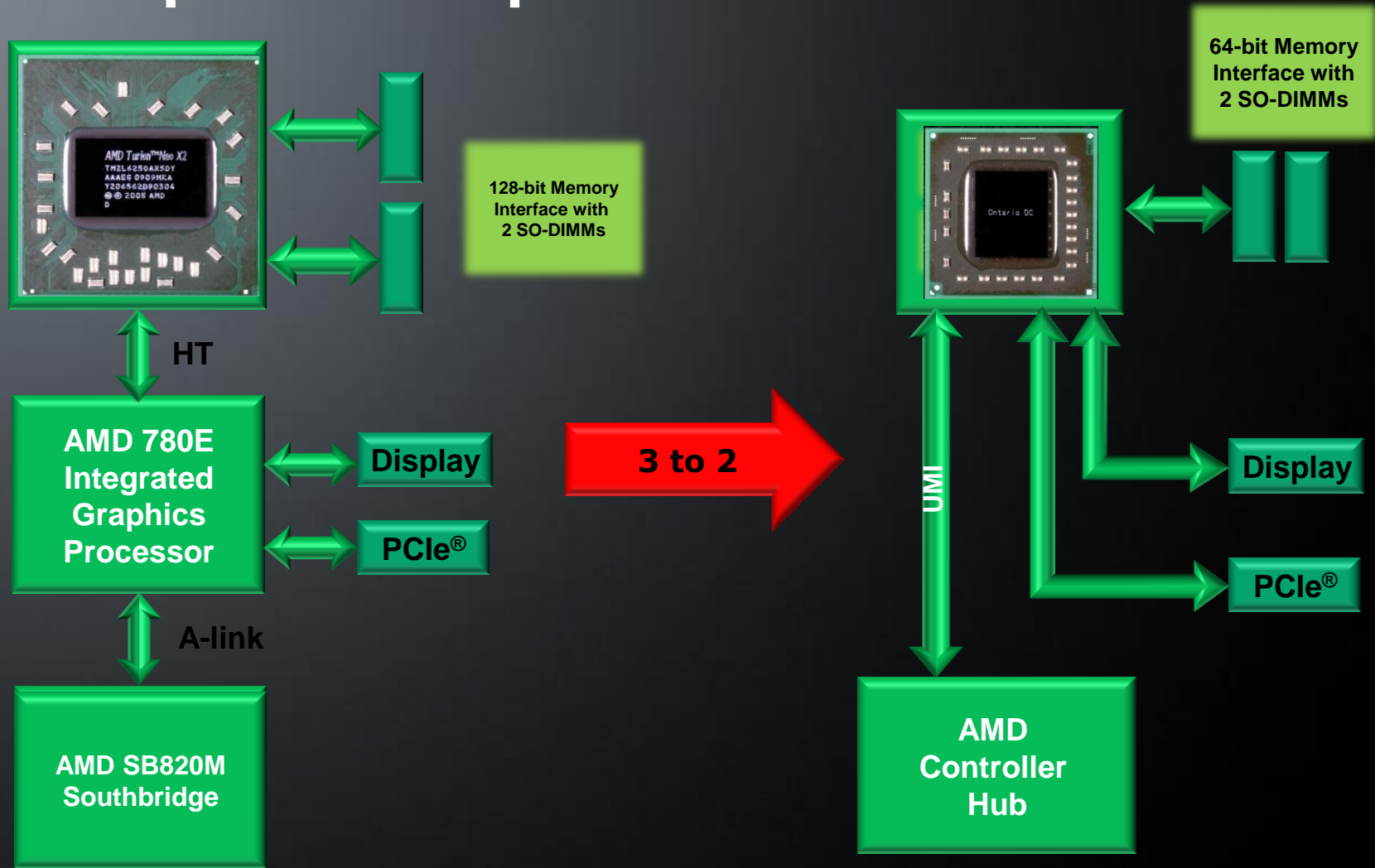


Projetado para

- > Multitarefa
- > Arquitetura com barramento de alta velocidade
- > Compartilhado, modelos de memória com baixa latência
...Tudo no mesmo chip



Mudança física na arquitetura do AMD Fusion do soquete ASB2 para FT1



Arquitetura da Plataforma AMD Embedded G-Series

Fully Integrated Solution
HDCP + Audio

Two
Independent
Display
Controllers¹

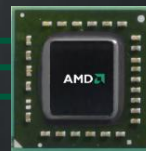


Dual DVI /
HDMI™ or
DisplayPort



LVDS

VGA



64-bit

4 x1

4 x1

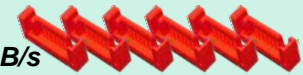
Memory



Gen 2



6X
SATA 6GB/s
w/RAID(A55E)



Gen 2



33MHz PCI (A55E)

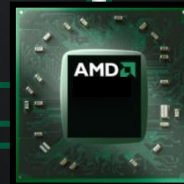


14x USB 2.0

2x USB 1.1

HD Audio

Integrated Ethernet MAC
(A55E)



4 x1

1. Capable of driving a total of two independent displays in a variety of combinations.



UM NOVO CONCEITO... ...Único da sua espécie

AMD Fusion
FAMILY OF APUs
EMBEDDED TECHNOLOGY



APU AMD Embedded G-series

de 1-Core@1.0GHz@5.5W

até 2-Core@1.6GHz@18W

ATI Radeon HD 6290 e HD 6310

HDMI 1080p / 720p

DDR3

WIFI

SD CARD

✓ Rápido

✓ Pequeno

✓ Confiável

✓ Elegante

✓ Inteligente



Inteligência da sua Natureza

26x menos espaço

**Consumo de Energia
85% menor**



7



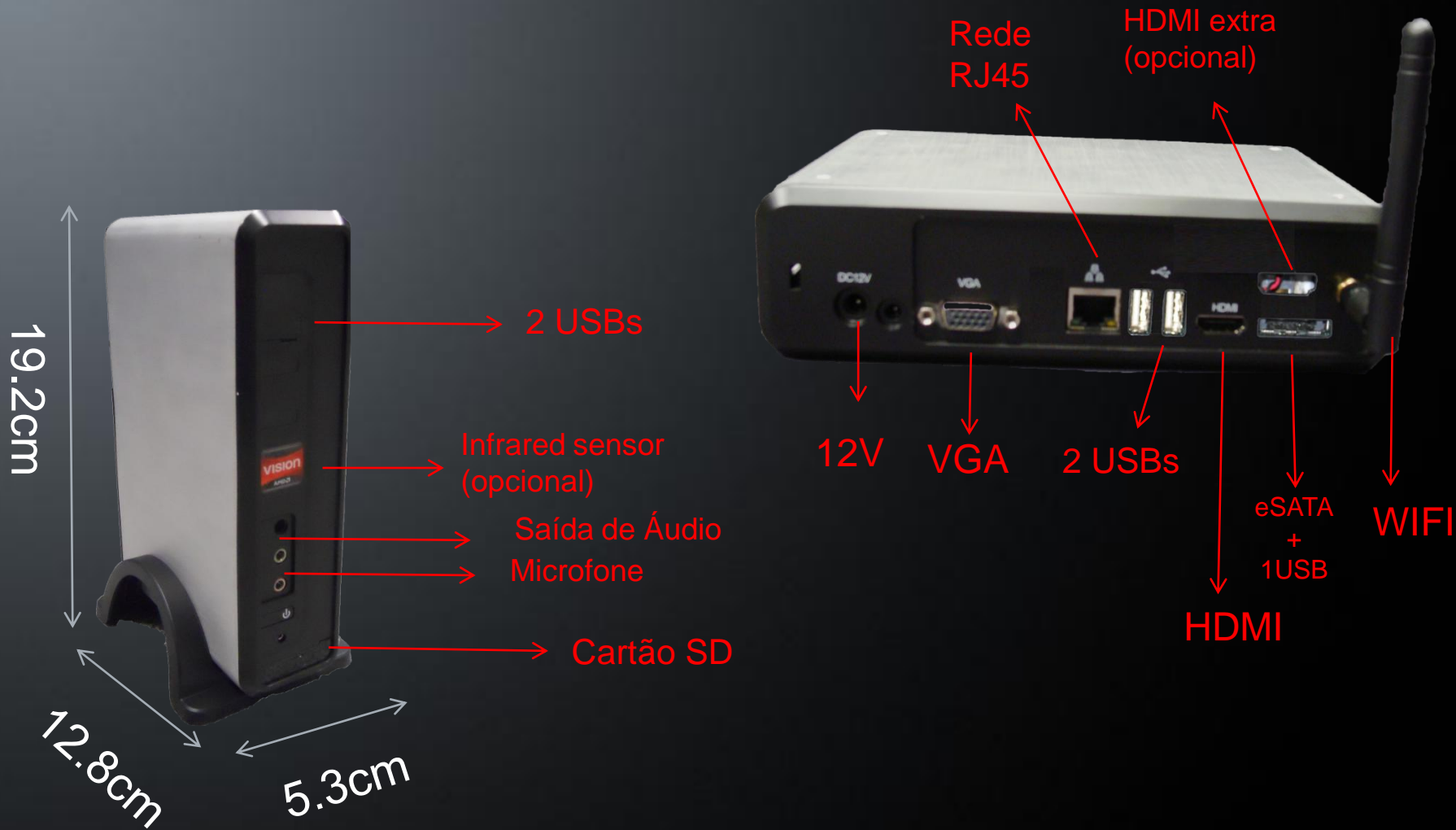
TRADECOMP

AMD
The future is fusion

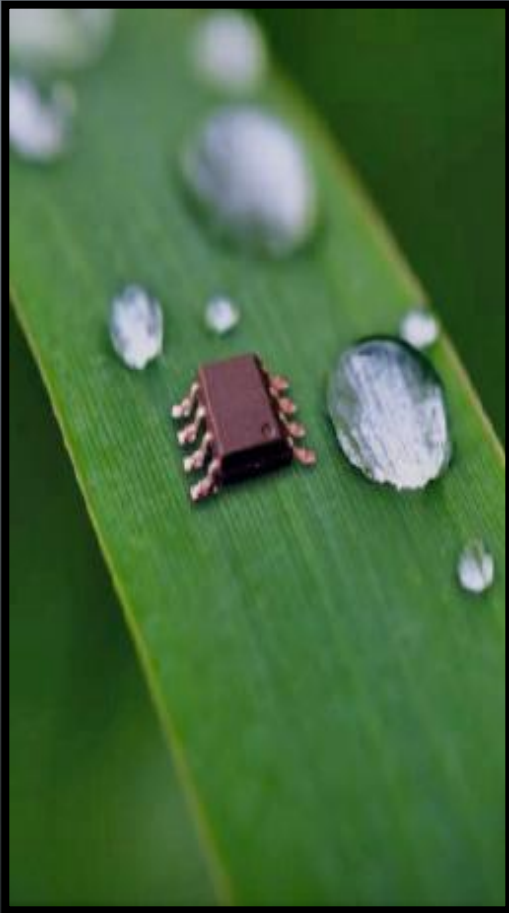
Compatível com diferentes sistemas operacionais



Especificações:



Um processador com menor consumo



- Economia de energia
- Menor necessidade de infra-estrutura elétrica
- Menor consumo de ar condicionado
- Diminuição do ruído ambiente
- Menor manutenção requerida
- Utilização consciente da energia

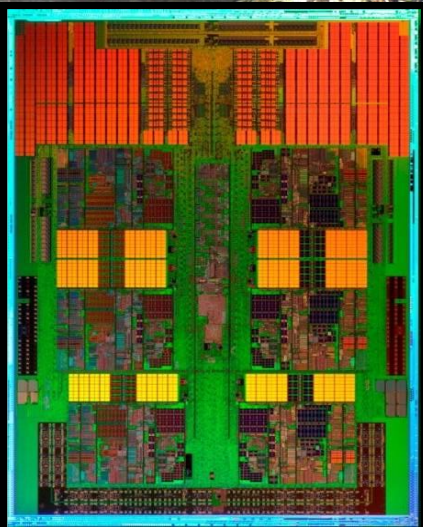


Vantagens Agregadas!





AMD 
The future is fusion



www.tradecomp.com.br
inform@tradecomp.com.br